



230

INTERRUTTORE DI LIVELLO CON AUTODIAGNOSI ALLARME E BLOCCO PER MINIMO LIVELLO conforme Direttiva 2014/68/UE (PED) - certificazione B+D

CARATTERISTICHE TECNICHE



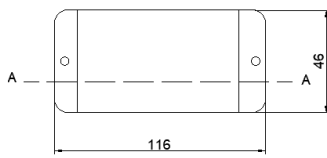
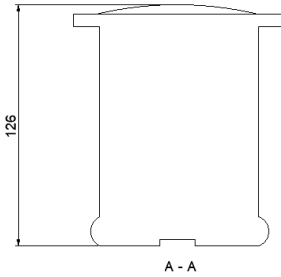
DIN



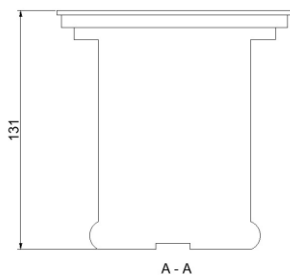
Portella

- safety integrity level: **SIL2/SIL3**
- funzionamento elettronico: a microcontrollori
- doppio circuito di misura a conducibilità, con elettrodo di compensazione
- 6 autodiagnosi distinte, con periodicità di 1 minuto
- uscita a relè, 2 contatti in scambio indipendenti 230V-2.5A-AC1
- circuito di blocco bruciatore a sicurezza positiva
- display numerico con codifica degli allarmi
- test manuali di serie
- assorbimento: 3VA
- montaggio guida DIN/portella

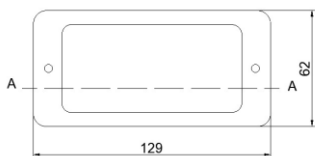
DIMENSIONI DI INGOMBRO



DIN

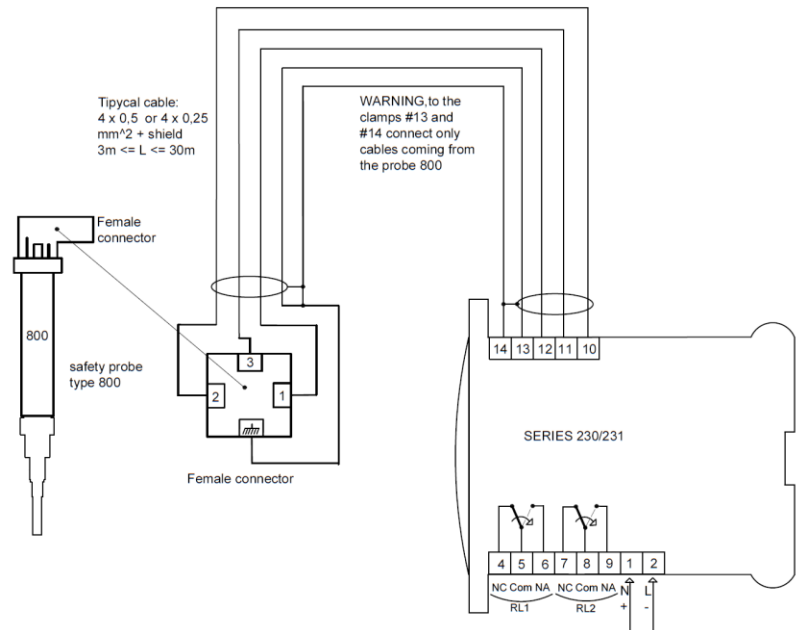


A - A



Portella

SCHEMA DI ALLACCIAMENTO



CODICI DI ORDINAZIONE

CODICE	CARATTERISTICHE	ALIMENTAZIONE (+10%/-15%)
230-110-0X	DIN - SIL2 - conducibilità > 10µS/cm	X =8 (110 ÷ 230Vac)
230-210-0X	DIN - SIL3 - conducibilità > 10µS/cm	X =8 (110 ÷ 230Vac) - X =9 (24Vac); (24Vdc)
230-110-1X	Portella - SIL2 - conducibilità > 10µS/cm	X =8 (110 ÷ 230Vac)
230-210-1X	Portella - SIL3 - conducibilità > 10µS/cm	X =8 (110 ÷ 230Vac) - X =9 (24Vac); (24Vdc)
999-200-01	modifica conducibilità: 0.5÷20 µS/cm	